

## Update Installieren auf Windows

Stand Juli 2005, ARTfiler Version 1.8.3.5

Diese Anleitung beschreibt, wie Sie ARTfiler auf einem Windows-Rechner auf die neueste Version updaten (nur die Einzelplatz- bzw. Server-Version ist zu aktualisieren, nicht jedoch die Clients). Möchten Sie ARTfiler erst installieren, lesen Sie stattdessen das Dokument "Installationshinweise.pdf"; benutzen Sie einen Macintosh, lesen Sie stattdessen das Dokument "Update\_mac\_de.pdf".

### Vor dem Update

Einzelplatz-Version: Beenden Sie ARTfiler.

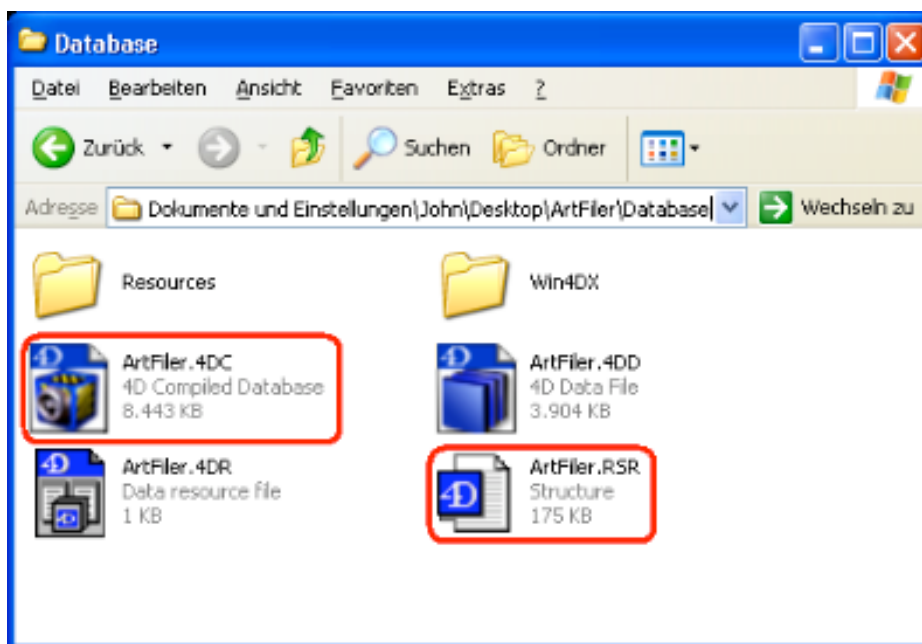
Client/Server-Version: Melden Sie sämtliche Clients vom Server ab und beenden Sie das ARTfiler Server-Programm.

Erstellen Sie vor dem Update bitte ein komplettes Backup (eine Sicherheitskopie) Ihres ARTfiler-Systems. Als absolutes Minimum sollten Sie die vier Dateien "ArtFiler.4DC", "ArtFiler.4DD", "ArtFiler.4DR" und "ArtFiler.RSR" auf ein anderes Medium kopieren (z.B. einen zweiten Rechner oder eine CD).

### Alte Dateien löschen

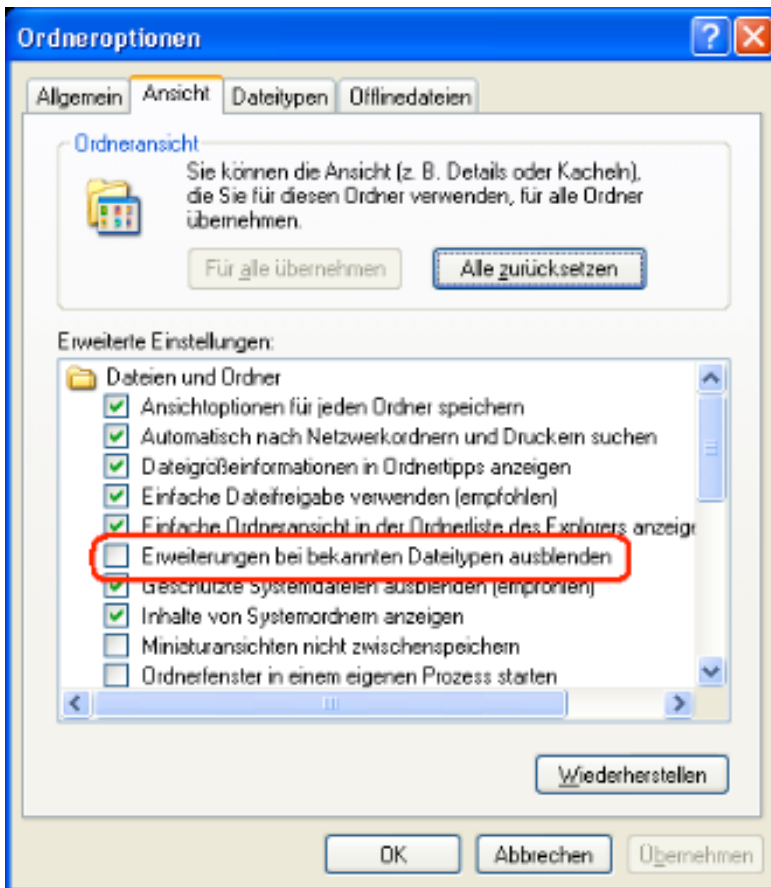
Öffnen Sie jetzt den Ordner, in den Sie anfangs ARTfiler installiert hatten. Standardmäßig ist das im Ordner "Eigene Dateien" bzw. "Dokumente".

Öffnen Sie jetzt den darin enthaltenen Ordner "Database". Darin befinden sich unter anderem die beide Dateien "ArtFiler.4DC" und "ArtFiler.RSR". (Haben Sie diese umbenannt, merken Sie sich bitte die neuen Namen.) Löschen Sie bitte diese beiden Dateien. Achtung: Passen Sie gut auf, die richtigen Dateien zu erwischen!



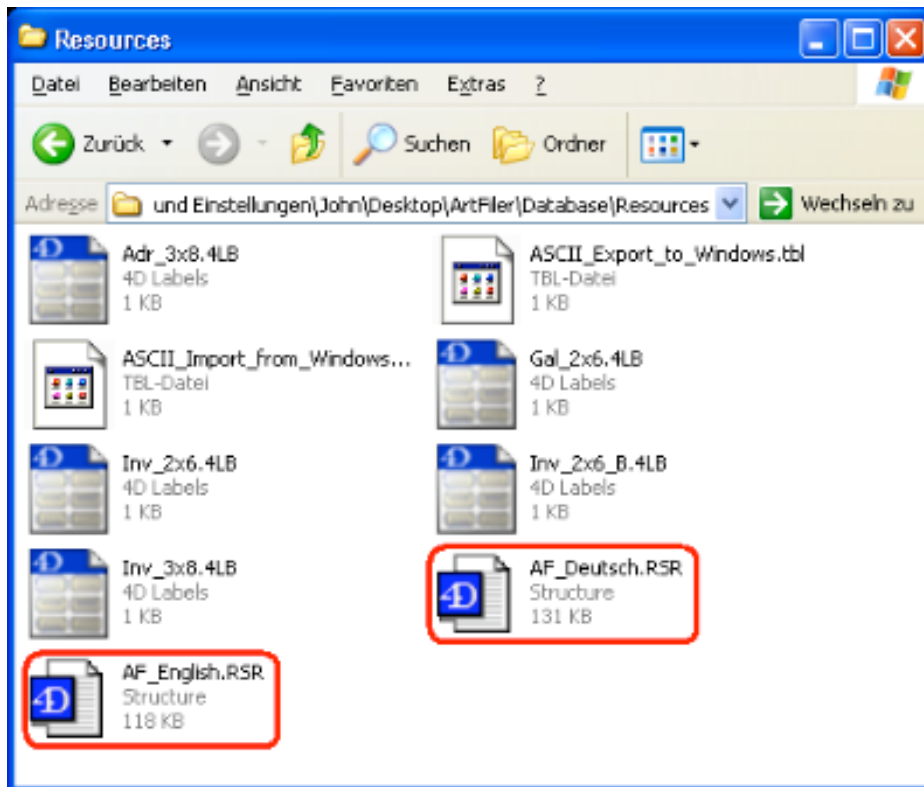
Andere evtl. vorhandene Dateien und Ordner bitte in Ruhe lassen.

**Tipp:** Sehen Sie nicht die Namensweiterungen "4DC", "4DD" usw., sondern nur viermal "ArtFiler" ohne Erweiterung, sollten Sie sicherheitshalber vor dem Löschen die Systemeinstellungen Ihres Rechners vorübergehend ändern. Klicken Sie auf den "Start"-Knopf und weiter auf "Systemeinstellungen". Im sich daraufhin öffnenden Fenster doppelklicken Sie auf "Ordneroptionen". Gehen Sie auf den zweiten Karteireiter "Ansicht", und deaktivieren (leer machen, entkreuzen) Sie die Option "Erweiterungen bei bekannten Dateitypen ausblenden". Klicken Sie anschließend auf "Übernehmen" und danach auf "OK".



### Alte Resources löschen

Öffnen Sie jetzt den Ordner "Resources". Darin befinden sich mindestens eine, vielleicht mehrere Datei(en) mit Namen nach dem Muster "AF\_xzy.rsr" bzw. "AF\_xyz.rsc". Wichtig dabei ist, dass der Name mit "AF\_" anfängt und mit ".rsr" bzw. ".rsc" endet. (Die Icons dieser Dateien können bei Ihnen anders aussehen als hier. Das hat nichts zu bedeuten, achten Sie bitte nur auf den Namen.) Löschen Sie diese Datei(en).

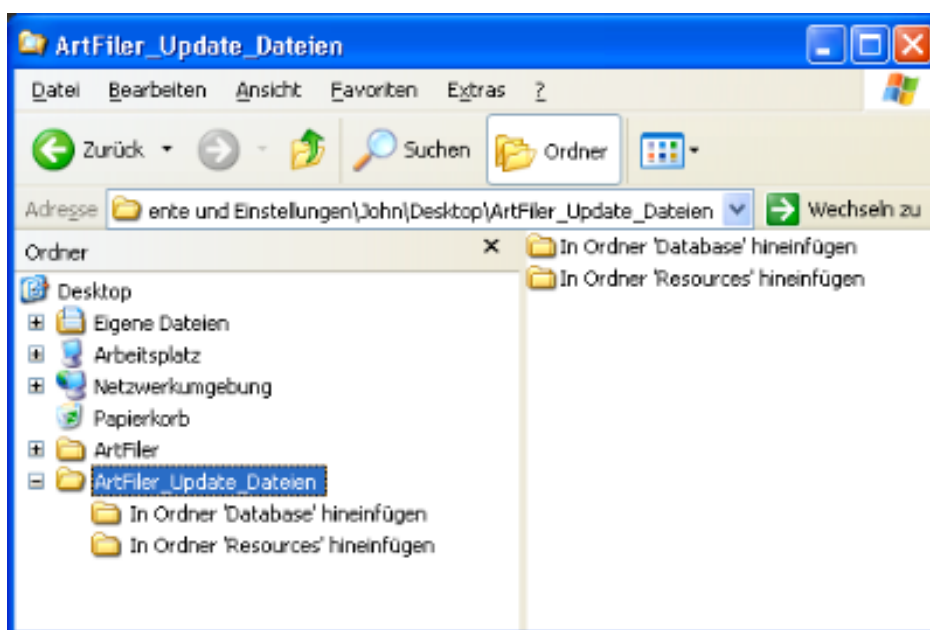


Andere evtl. vorhandene Dateien und Ordner bitte in Ruhe lassen.

### Neue Dateien entpacken

Klicken Sie mit der *rechten* Maustaste auf das Update-Dateien-Archiv, das Sie von uns bekommen haben (sei es per E-Mail, auf CD oder aus dem Internet heruntergeladen). Wählen Sie den Befehl "Alle extrahieren" aus dem Kontextmenü, und wählen Sie den Schreibtisch Ihres Rechners (evtl. "Desktop" genannt) als Ablageort.

Es wird ein neuer Ordner namens "ArtFiler\_Update\_Dateien" erstellt.



Öffnen Sie diesen Ordner.

### **Neue Resource-Datei(en) einfügen**

Markieren Sie alle Dateien die sich Update-Dateien-Ordner "Resources" befinden, und verschieben Sie sie in Ihren "Resources"-Ordner.

### **Neue ARTfiler Strukturdateien einfügen**

Markieren Sie alle Dateien die sich Update-Dateien-Ordner "Database" befinden, und verschieben Sie sie in Ihren "Database"-Ordner. (Hatten Sie die alten Strukturdateien umbenannt, so nennen Sie die neuen jetzt bitte analog um.)

Evtl. erscheint eine Warnmeldung, das der Ordner bereits eine oder mehrere Dateien enthält, mit selber Namen wie Sie hineinfügen; klicken Sie im Antwort auf "Ja" bzw. auf "Ja, alle".

### **Aufräumen**

Sie dürfen jetzt alle offenen Fenster und Ordner schliessen. Den Update-Dateien-Ordner samt Inhalt sowie das Update-Dateien-Archiv können Sie jetzt löschen. Haben Sie vorher die Systemeinstellungen der Ordner-Ansicht verändert, stellen Sie diese jetzt zurück.

### **Die neue Version in Betrieb nehmen**

Starten Sie jetzt ARTfiler wie gewohnt, melden Sie sich jedoch als "Administrator" mit Kennwort "\$admin\$" an. Ihr Datenbestand wird an die neue Struktur angepasst, was je nach Datenmenge einige Minuten in Anspruch nimmt. Danach schliessen Sie ARTfiler.

Achtung: Mit dieser Version ist ARTfiler jetzt in der deutschen und englischen Sprache verfügbar. Sollte es vorkommen, dass ARTfiler bei Ihnen in Englisch startet, wählen Sie bitte den Menübefehl "System data/Select language" aus. Beantworten Sie die Bestätigungsmeldung mit "OK", und wählen Sie anschliessend "Deutsch" als Systemsprache aus. ARTfiler beendet sich nach Ladung der Sprache.

Jetzt können Sie sich mit Ihrem üblichen Benutzernamen anmelden und mit ARTfiler weiterarbeiten.

Wir wünschen Ihnen viel Spaß mit der neuen Version!

*Ihr ARTfiler Team*